

Kúpeľňové radiátory

Stupeň krytia: IP65. Vhodné na používanie v kúpeľniach.

Inštaláčna a uivateľska prruka

TBC-8 300W (chróm)

TBC-12 500W (chróm)

1. Dôleite informácie

- Pred intaláciou a pouitím zariadenia si pozorne preítajte navod na intaláciu a pouitie. Zaruka kúpeľňového radiatora sa nevzahuje na zavady zavinene neodborným zaobchádzaním vyplývajúceho zo zanedbania navodu na intaláciu a pouitie.
- Tento navod si spoľahľivo uschovajte a pri pripadnej zmene majiteľa ho odovzdajte novému uivateľovi.
- Uistite sa, e technickým poiadavkam zariadenia vyhovujú podmienky zdroja napatia.
- Radiator je zakázane pouiavať v blzkosti plynu, vybunin a iných horľavých materialov.
- Vyhrevna plocha tohto zariadenia moe byť horuca, preto nenechavajte deti bez dozoru v blzkosti radiatora.
- Pred akoukoľvek opravou odpojte prístroj z elektrického vedenia.
- Zariadenie nakladte pramo pod zasovku.
- Prístroj musi byť umiestnený tak, aby naň nedoiachli osoby zdruujúce sa vo vani alebo v sprchovom kute.
- Zariadenie musi byť intalované na elektricku sieť v sulade s normami elektrického napatia. Preto je potrebne vykonanie intalácie v ramci elektrického napajania kvalifikovaným odborníkom.
- Napajací kabel sa nesmie dotýkať zariadenia.
- Ak sa pokodí napajací kabel, je vhodné ho dať vymeniť výrobcom urenemu servisnému stredisku.
- Zariadenie musi byť zabezpeené spravným uzemnením
- Tabakový dym, prach atď.; mou asom sposobiť zneistenie steny v pozadi zariadenia.
- Radiator ma zabudované bezpenostne zariadenie. Pri prehriati radiatora toto bezpenostne zariadenie okamite zabezpeí vypnutie radiatora. V takomto pripade je vhodné radiator zverit do rúk odborníkom v autorizovanom servise.

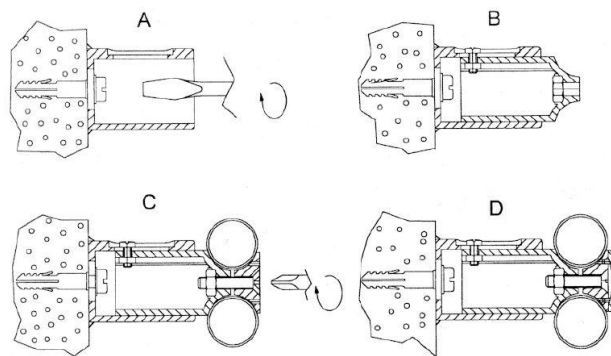
2. Intaláčna prruka

Tento radiator je mone prevadzkoval vo vertikalnej pozicii. ie je vhodné ho intalovať na stenu a v iadam pripade na strop. Zariadenie umiestnite tak, aby bolo z kadej strany vzdialene od roznych predmetov, stien minimalne 5 cm.



Vývod kabla musi byť v kadom pripade dole

Upevnenie drziakov vykonajte nasledovne:



3. Prruka na pouitie

Kúpeľňové radiatory su veľmi uitone zariadenia, nie len na vykurovanie kúpeľni ale aj na suenie uterakov i inej bielizne. Kúpeľňový radiator je riadený elektronickým termostatom. innosť zariadenia signalizuje male svetielko. Analógovým prepínaom nastavte poadovaný vykon zariadenia. Nastavte termostat na maximalný vykon (otote v smere hodinových ruiiek pokiaľ sa dá). Ked v miestnosti dosiahnete vyhovujúcu teplotu, pomaly otaajte termostat doľava (proti smeru hodinových ruiiek) a dovtedy kým nezhasne svetlo na displeji. V tejto polohe system automaticky udrzuje zvolenu teplotu.

4. drba

Vo vypnutom a studenom stave istite s makkou suchou handrikou. Nepouivajte rozputadla a iadne istiace prostriedky ktore obsahujú ierave latky.

Kúpeľňový radiator bol vyrobený, pri zachovaní vetkych kvalitativnych vyhod, prirodu etriacimi metodami.

Zariadenie obsahuje presne definované množstvo pecialnych tekutín. Take opravy, ktore vyadujú otvorenie nadre obsahujúce tieto tekutiny je potrebne rieit s výrobcom doporueným autorizovaným servisom. A to iste platí pri roznych únikoch tychto tekutín z radiatora.

5. Elektrické zapojenie

Napájanie: 220-240 V~

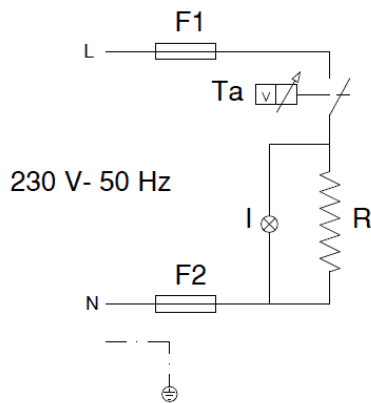
F1 – Poistka 1

F2 – Poistka 2

Ta – Elektronický termostat – svetelná signalizácia

I – Svetelný indikátor

R – Vykurovací element



Znázornený znak umiestnený na zariadení alebo obale zariadenia informuje o tom, že sa jedná o elektrické alebo elektronické zariadenie, ktoré po opotrebovaní nesmie byť pomešané s domovými odpadmi. Opatrované elektrické alebo elektronické zariadenie obsahuje látky škodlivé pre životné prostredie. Takéto zariadenie nesmie byť uskladňované na skládkach odpadu, ale musí byť recyklované na zbernom mieste na to určenom, napr. na oprávnenom zbernom mieste na likvidáciu opotrebovaných elektrických a elektronických zariadení. Svojou spoluprácou pri správnej likvidácii tohto produktu prispievate k efektívnemu využívaniu prírodných zdrojov. Ďalšie informácie o tom, kam môžete odovzdať toto zariadenie na recykláciu, získate na miestnej samospráve, inštitúcii zaoberajúcej sa odpadmi alebo v miestnej službe pre likvidáciu domového odpadu. Tieto pokyny sú platné len v členských štátoch EÚ.

Gabarrón

Výrobca:
ELNUR S.A.

Distribútor:
KLIMATEL ŠaPa, s.r.o.
č. 702
Kráľová nad Váhom SK-925 91

Tel. č.: +421 910 870 087 / +421 902 483 560
E-mail: klimatel@klimatel.sk

www.gabarron.sk
www.gabarron.cz

